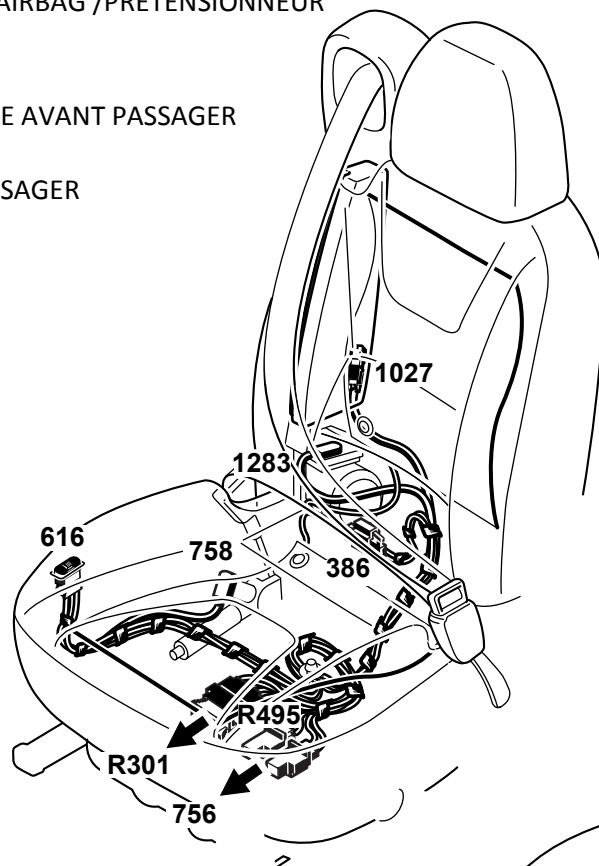


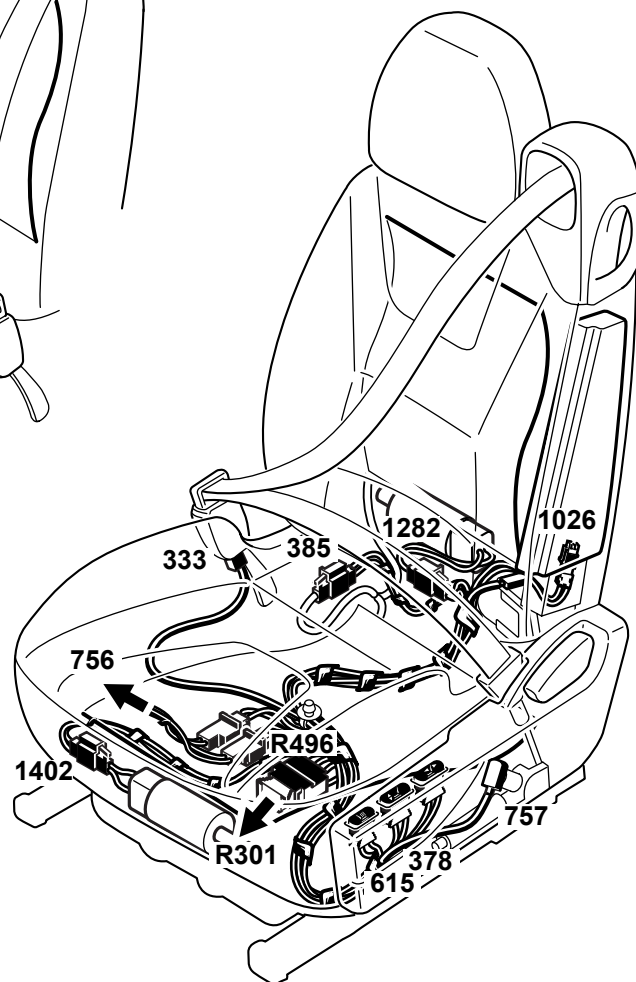
- 386 SIEGE CHAUFFANT PASSAGER
- 616 COMMANDE SIÈGE CHAUFFANT PASSAGER
- 756 UNITE DE CONTRÔLE ELECTRIQUE AIRBAG /PRETENSIONNEUR
- 758 PRÉTENSIONNEUR PASSAGER
- 1027 AIRBAG LATÉRAL PASSAGER
- 1283 ENROULEUR ELECTROMAGNETIQUE AVANT PASSAGER
- R301
- R495 HABITACLE/PRÉTENSIONNEUR PASSAGER

SE2152 - A

8-9



- 333 CONTACTEUR CEINTURE CONDUCTEUR
- 378 COMMANDE REGLAGE REHAUSSE AVANT GAUCHE
- 385 SIEGE CHAUFFANT CONDUCTEUR
- 615 COMMANDE SIÈGE CHAUFFANT CONDUCTEUR
- 756 UNITE DE CONTRÔLE ELECTRIQUE AIRBAG /PRETENSIONNEUR
- 757 PRÉTENSIONNEUR CONDUCTEUR
- 1026 AIRBAG LATÉRAL CONDUCTEUR
- 1282 ENROULEUR ELECTROMAGNETIQUE AVANT CONDUCTEUR
- 1402 MOTEUR 1 DOSSIER CONDUCTEUR
- R301
- R496 RACCORDEMENT HABITACLE/TÉMOIN CEINTURE



S9