

# AVANTIME

---

## **6** Etanchéité et insonorisation

### **60** GENERALITES

### **64** ETANCHEITE DE CAISSE

### **68** INSONORISATION

---

DE0T

---

77 11 304 640

JUILLET 2001

Edition Française

---

"Les Méthodes de Réparation prescrites par le constructeur, dans ce présent document, sont établies en fonction des spécifications techniques en vigueur à la date d'établissement du document.

Elles sont susceptibles de modifications en cas de changements apportés par le constructeur à la fabrication des différents organes et accessoires des véhicules de sa marque".

Tous les droits d'auteur sont réservés à RENAULT.

La reproduction ou la traduction même partielle du présent document ainsi que l'utilisation du système de numérotage de référence des pièces de rechange sont interdites sans l'autorisation écrite et préalable de RENAULT.



RENAULT 2001

---

# Etanchéité et insonorisation

## Sommaire

	Pages
<b>60 GENERALITES</b>	
Méthodes générales	60-1
Logique de vérification et de réglages	60-2
<b>64 ETANCHEITE DE CAISSE</b>	
Joints caoutchouc	64-1
<b>68 INSONORISATION</b>	
Situation de l'insonorisant de tablier et de plancher	68-1

**Se reporter au manuel de réparation 502 chapitre 6 "Etanchéité".**

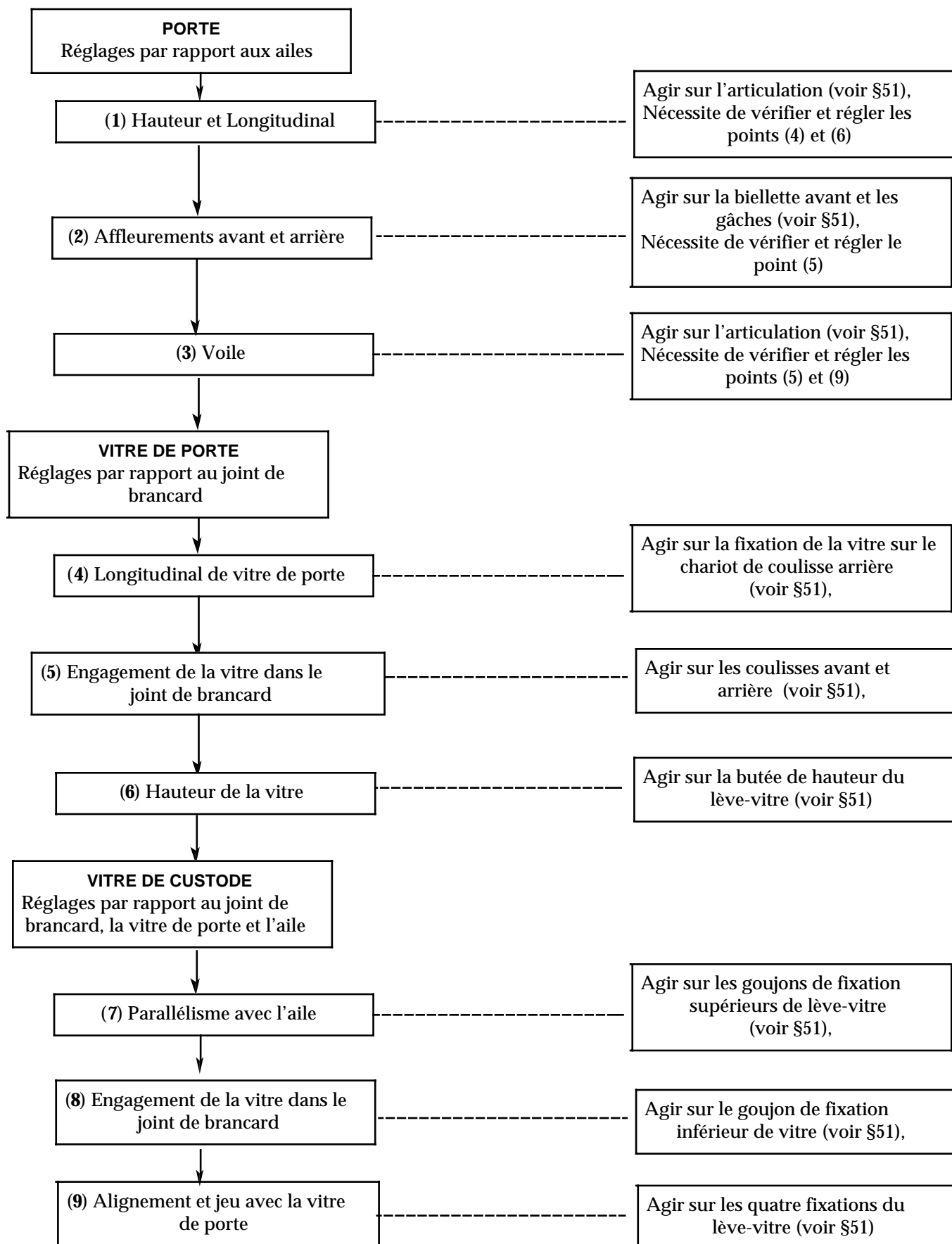
**Etanchéité et Protection se reporter au MR 601 ESPACE  
et à la NT spécificités peinture AVANTIME.**

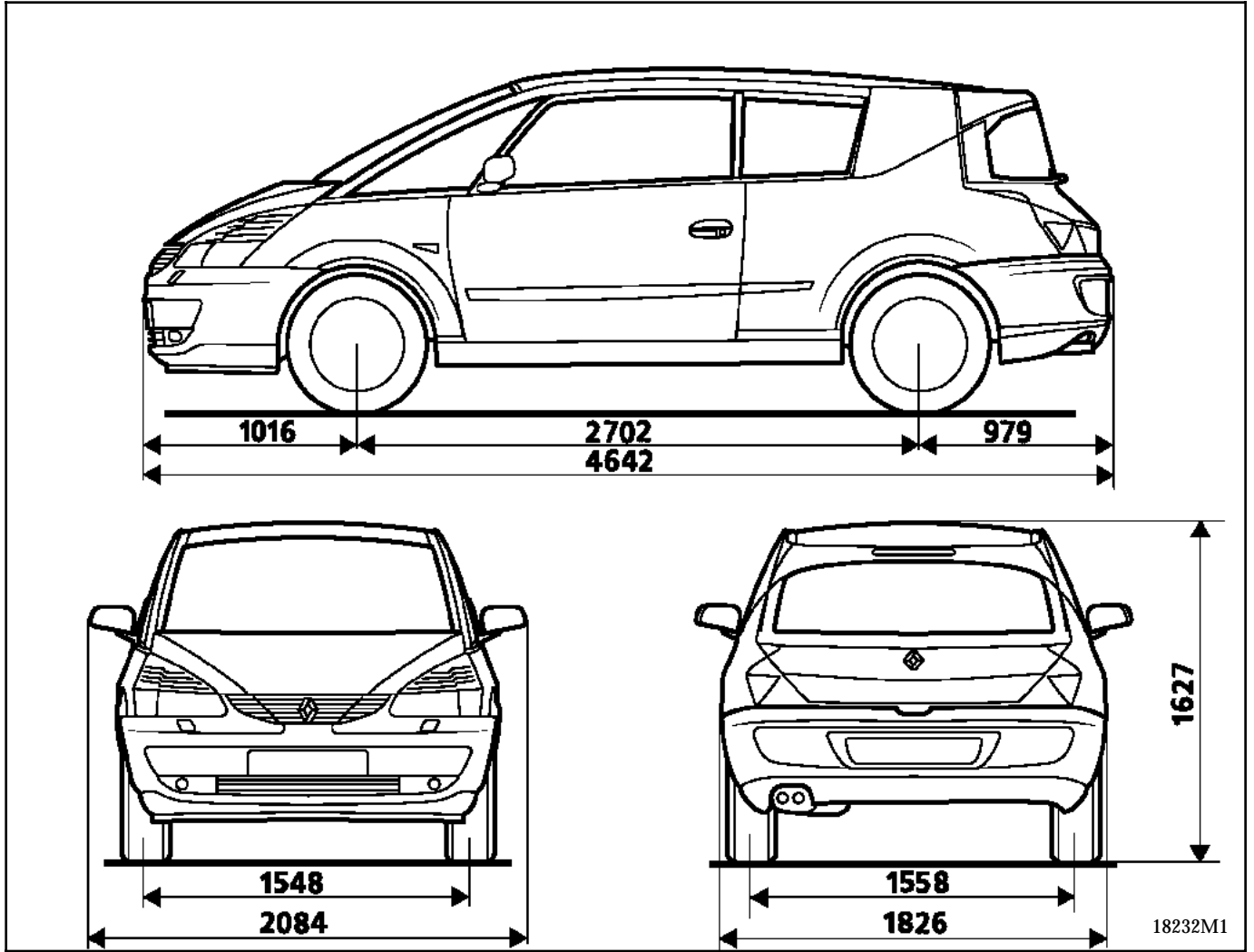
### ATTENTION

L'étanchéité à l'air et à l'eau dépendent entre autre des réglages des vitres latérales.

**Avant toute intervention sur les vitres, bien s'assurer de l'origine de l'entrée d'eau ou du bruit d'air et n'agir que sur un réglage à la fois entre chaque test de fuite.**

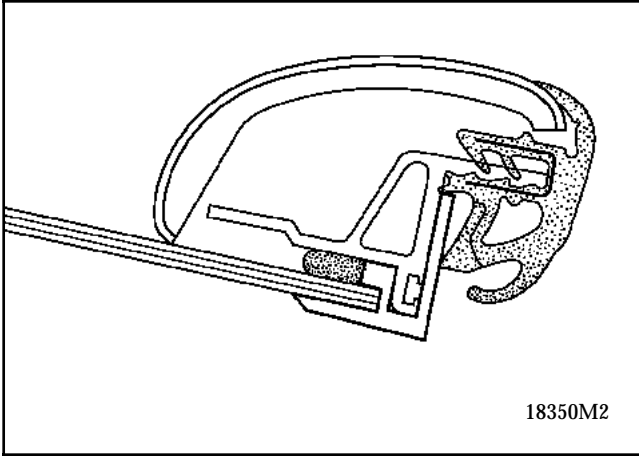
Certains réglages sont indépendants, d'autres entraînent une cascade de vérifications et de nouveaux réglages (voir le synoptique ci-après).



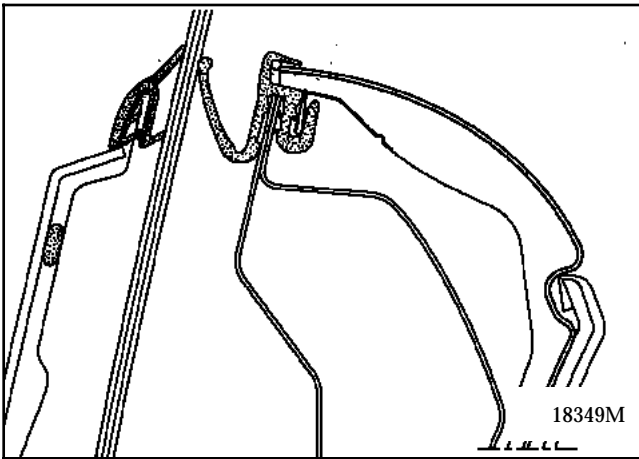


L'étanchéité de l'AVANTIME est réalisée sur :

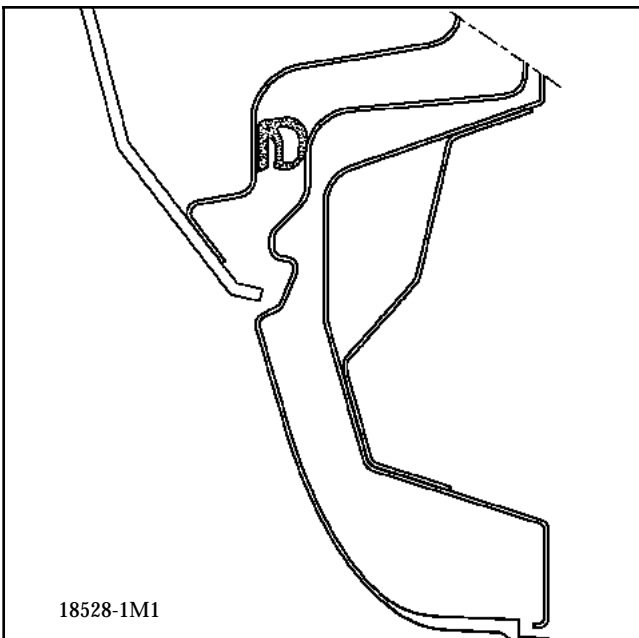
- les ouvrants, par des joints caoutchouc,
- les démontables (vitres fixes) , par de la colle polyuréthane deux composants,
- les soudés, par galvanisation, mastic et cordons polyuréthane pulvérisé,
- les garnitures, par films adhésifs.



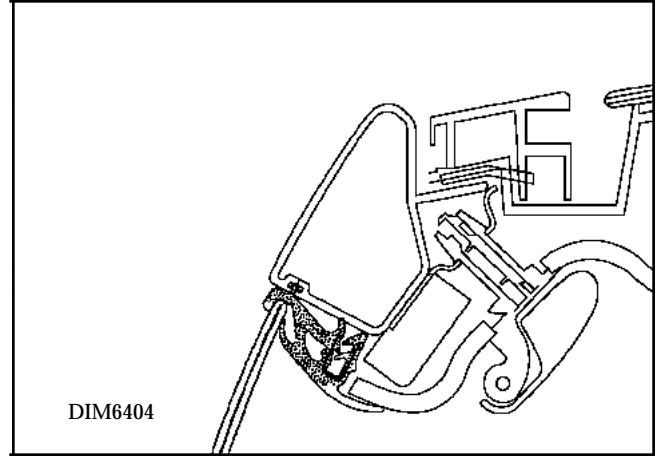
(A) Enjoliveur de finition de vitre de déflecteur.



(B) Lècheur intérieur et extérieur de porte avant.



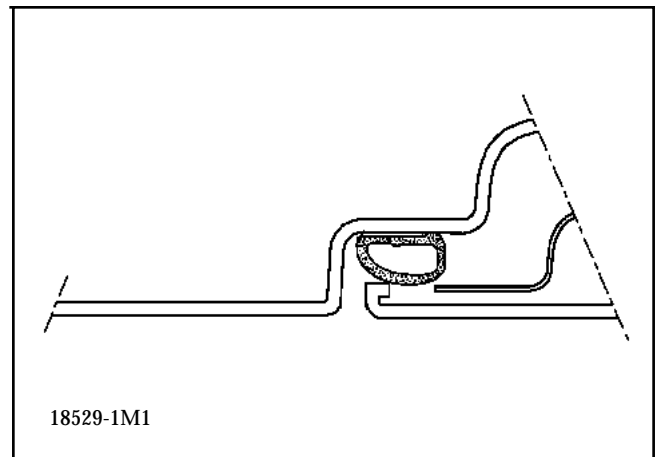
(C) Joint d'étanchéité primaire de bavolet.



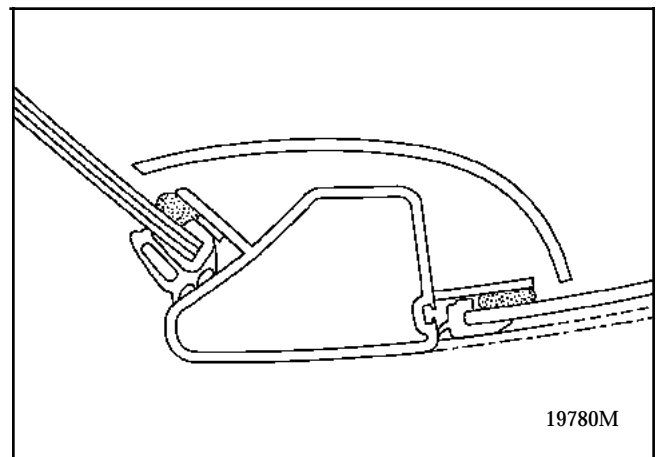
(D) Joint de brancard.

Lors de la repose des joints de brancards, il est impératif de respecter la position des angles avant et arrière.

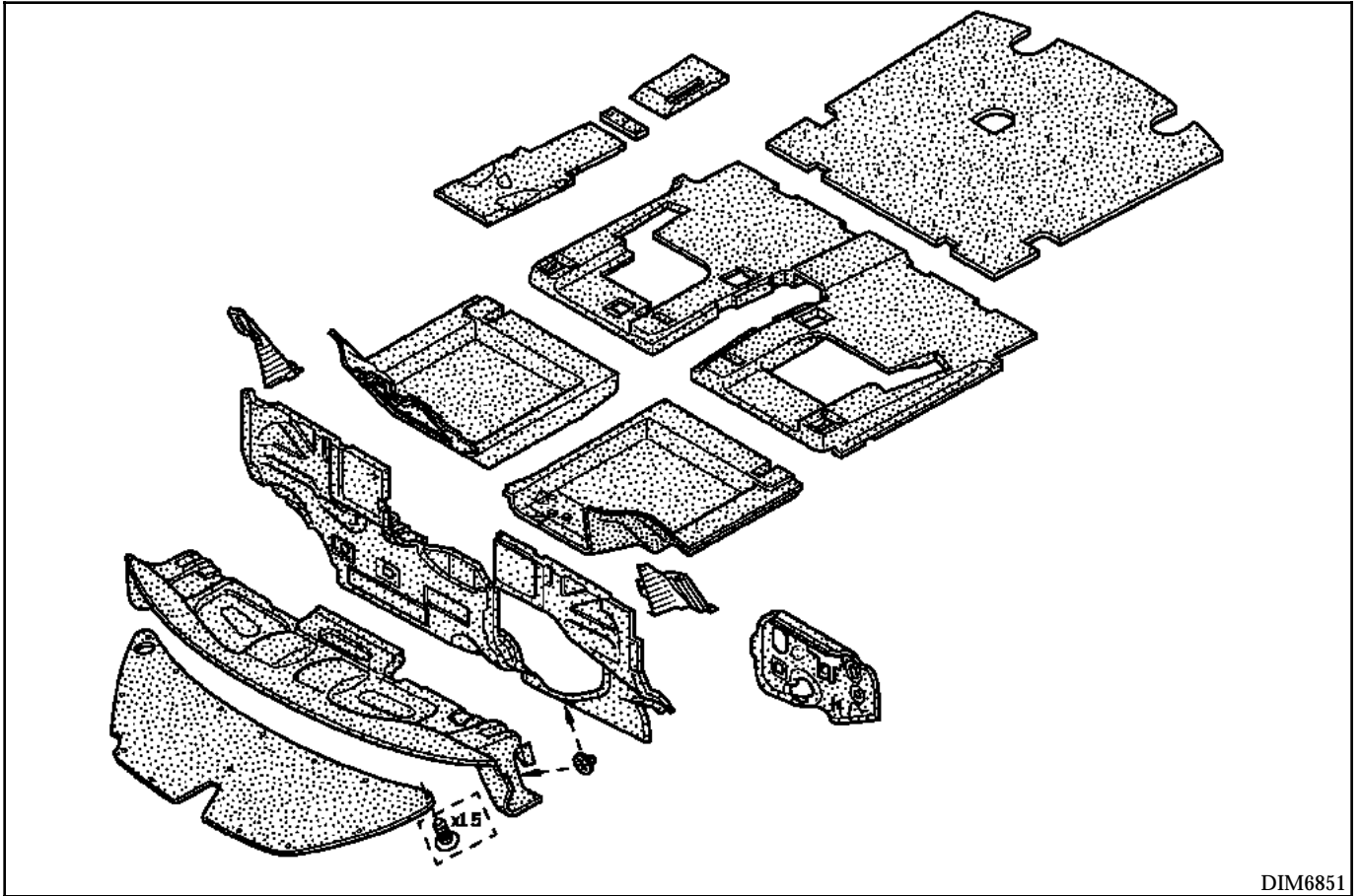
Bien plaquer le joint sur toute sa longueur.



(E) Joint de pied de porte.



(H) Enjoliveur de finition de pare-brise.



DIM6851

Lors de tout démontage, il est impératif de repositionner les différents obturateurs et mousses de manière à insonoriser le véhicule comme à l'origine.