

ESSAIS



RENAULT AVANTIME

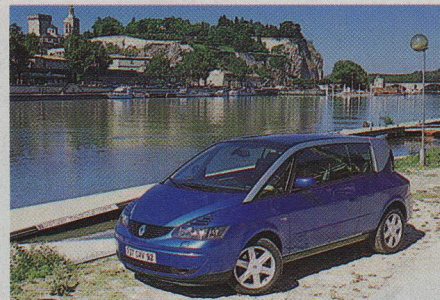
Rien que pour nous deux

L'Avantage a un truc. Pas seulement sa ligne de Martien. Comme tout coupé, il se met en quatre pour soigner ses passagers... avant. Mais il y ajoute du volume. Ainsi qu'un charme lié à l'espace et à la lumière qu'il est le seul à délivrer.

**RENAULT AVANTIME
PRIVILÈGE**

267 630 F - 40 780 €
14 CV ■ 210 ch ■ 216 km/h
COMMERCIALISATION
EN SEPTEMBRE

■ Un style avant-gardiste pour le nouveau Renault, qui compte mêler les avantages du monospace et du coupé.



En presque 2000 kilomètres d'essai, entre Paris et Avignon, nous nous serions déplacés en véhicule interplanétaire à moteur nucléaire et transmission électrostatique que nous aurions suscité le même intérêt. Avec l'Avantime, tous les regards se tournent vers vous, toutes les questions, le plus souvent soulignées d'admiration, se posent avec naturel. Beaucoup le trouvent beau et apprécient le risque pris par Renault. Un risque calculé, puisque l'Avantime n'est pas nouveau à 100% mais résulte d'un travail profond sur base d'Espace, effectué en collaboration avec Matra. D'où une architecture (bâti en acier, ici largement renforcé, superstructure en alu et habillage composite) et un encombrement proches: 4,64 m de long pour l'Avantime, contre 4,52 m pour l'Espace, et un empattement identique de 2,70 m.

Cousin de l'Espace, l'Avantime cultive la même qualité de vie à bord. Un bien-être auquel on s'habitue vite. D'abord, on apprécie la double cinématique des portières d'une longueur rare (design oblige) qui laisse un accès satisfaisant, sans débâtement exagéré. Devant, sièges en cuir soignés, réglages électriques aisés (bien que les commandes soient petites), place pour les jambes démesurée, clarté éblouissante (dans le bon sens du terme) et équipement pléthorique (voir encadré p. 42) chouchoutent les deux occupants. Sans oublier qu'ils sont les principaux bénéficiaires du méga-toit ouvrant à commandes multiples. Une impulsion et la partie avant du toit ainsi que les quatre vitres latérales descendent. Une autre, et un rideau pare-soleil se déploie au-dessus des têtes. Un regret, la remise en place ne se fait pas automatiquement. Quant aux places arrière, elles sauront rece-



■ La partie arrière a été savamment dessinée et contribue grandement au charme visuel de l'Avantime. Un joli coup de crayon.