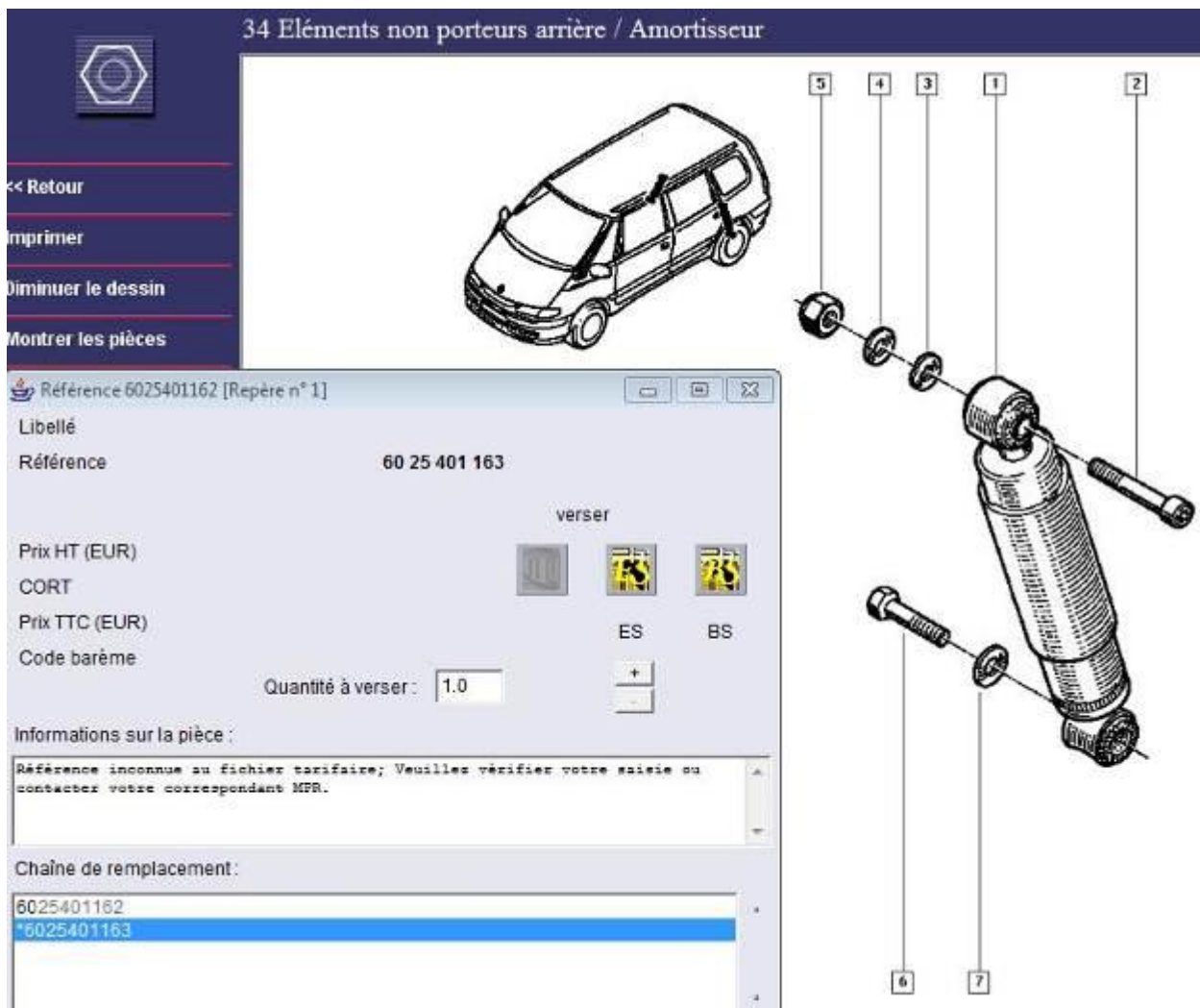


CHANGEMENT DES AMORTISSEURS ARRIERES

Sur RENAULT AVANTIME

Liste du matériel installé :

- Fourni par www.koni-shop.com :
 - o 26-1647.2546 Amortisseur arrière - Spécial D rouge 2 x 92,55 €



Liste de l'outillage nécessaire :

- 2 chandelles + cric rouleur
- clés de 13 et de 16
- clé alène de 8

Temps nécessaire :

J'ai environ une grosse heure pour la paire...

Tuto rédigé par duc.I - Mise à jour du 21 octobre 2012

#0 Préparer la voiture et le matériel

Frein à main serré, monter la voiture avec le cric sur la position avant (emplacement juste derrière la roue avant) et positionner la chandelle à l'arrière à l'emplacement prévu à cet effet. (pour ma part, j'arrive à mettre 4 crans sur les chandelles). Faire de même pour l'autre côté ensuite (là, j'arrive à mettre 6 crans...) et revenir du premier côté pour mettre à 6 crans...

Je n'ai pas démonté les roues, mais vous pouvez le faire si vous voulez plus de place...

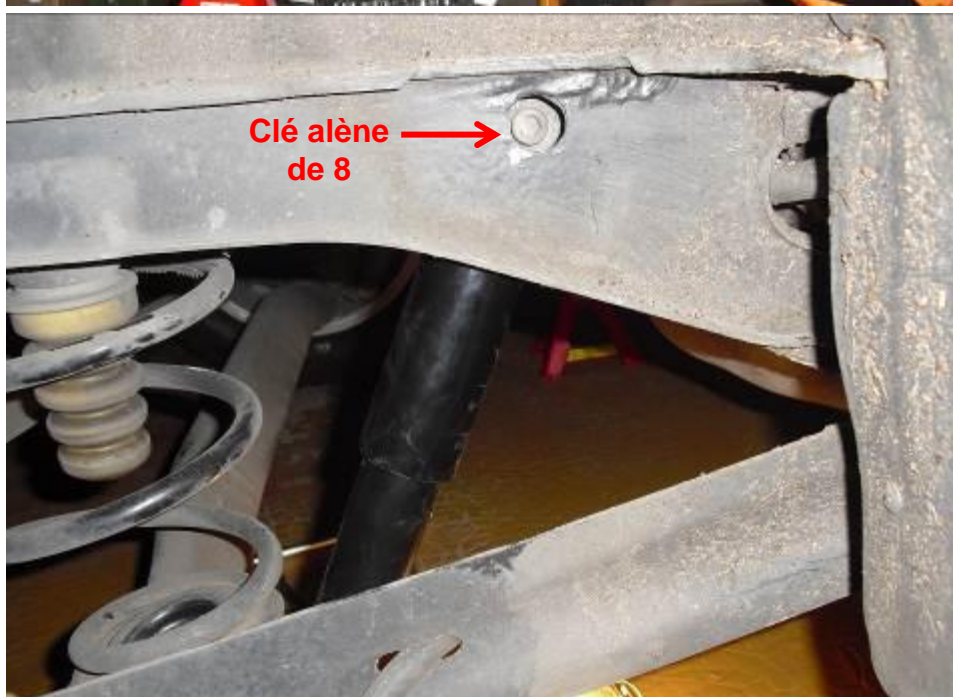
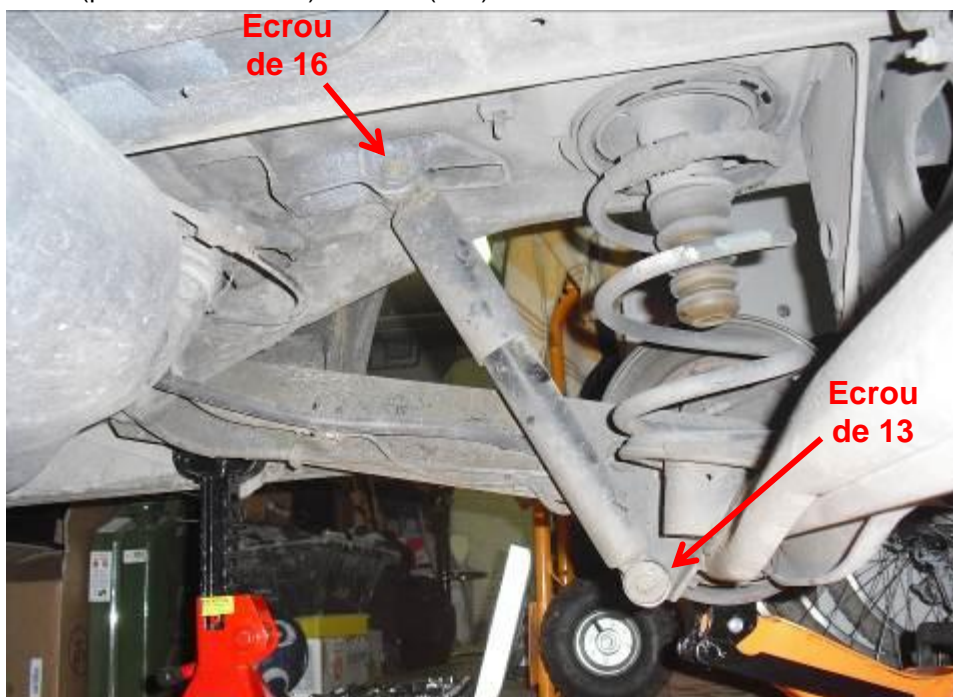
Placez le cric sous la barre transversale entre les roues arrière, ça vous permettra de jouer sur la hauteur pour aligner le trou de l'amortisseur avec celui de la caisse sans vous fatiguer...

C'est prêt !



#1 Déposer les amortisseurs

Dévisser les écrous de 13 (pied d'amortisseur) et de 16 (tête) en maintenant la tête du boulon avec une clé alène de 8 :



#1 Pose des nouveaux amortisseurs

Comparaison du neuf et du vieux =



ATTENTION, complément : Original (AC) me fait remarquer qu'il faut, pour éviter d'abîmer prématurément les silent blocs des amortisseurs arrières, serrer les écrous voiture remise sur ses roues, et même avec 2 personnes assises à l'arrière... C'est vrai que la notice KONI figure une voiture sur un pont où la voiture repose sur les roues, et ne repose pas par les emplacements de cales...



C'est fini !

Je réalise mes tutos lors des opérations menées sur mon vaisseau, mais en m'appuyant sur les informations glanées sur les forums pour l'Avantime :



Amicale
AVANTIME.fr



AVANTIME
connexion.fr

