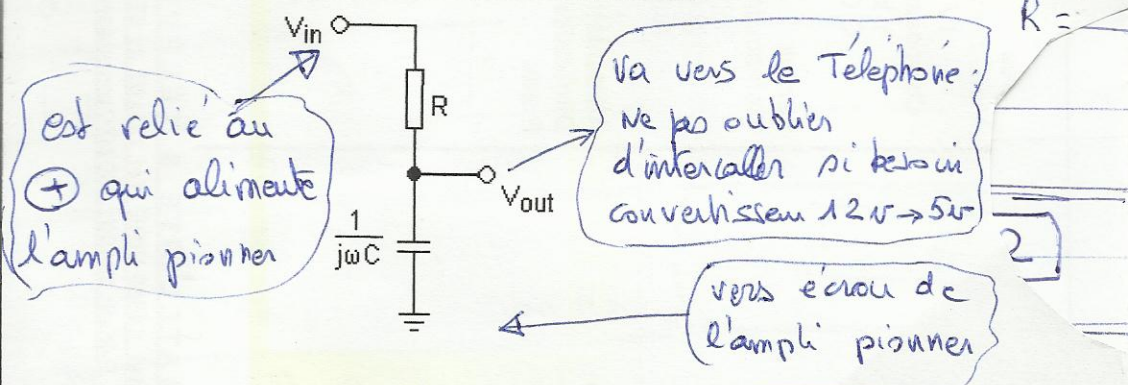


Il faudrait connaître la fréquence du parasite pour calculer la fréquence que doit couper le F
Si R calculé est trop élevé, il y a alors un autre moyen en employant une simple inductance (L)

<http://upload.wikimedia.org/wikipedia/commons/2/2b/CapdividerFR.png>
Cliquez pour suivre le lien

genre :



Par exemple, $R=10\Omega$ et $C=150\mu F$ coupe à environs 1000Hz.

$$F_0 = \frac{1}{2 \times \pi \times R \times C}$$

Donc, j'ai fixé :

$$- C = 10 \mu F$$

$$- R = 16 \Omega$$

≡