

# REPLACEMENT DES AMPOULES VEILLEUSES PAR LEDS

## Sur RENAULT AVANTIME

### Liste du matériel installé :

- Acheté sur ebay : [http://cgi.ebay.fr/2-VEILLEUSE-1-5W-W5W-SAAB-TID-9-3-9-5-93-95-900-TUNING-/200588404314?pt=FR\\_JG\\_Auto\\_Tuning&hash=item2eb400265a&trksid=p4634.c0.m14.l1262](http://cgi.ebay.fr/2-VEILLEUSE-1-5W-W5W-SAAB-TID-9-3-9-5-93-95-900-TUNING-/200588404314?pt=FR_JG_Auto_Tuning&hash=item2eb400265a&trksid=p4634.c0.m14.l1262) :
  - o 2 ampoules de position (veilleuses) embase W5W à 1 LED 1.5WATT = 9,90€ + 2,50€ de fdp



### Liste de l'outillage nécessaire :

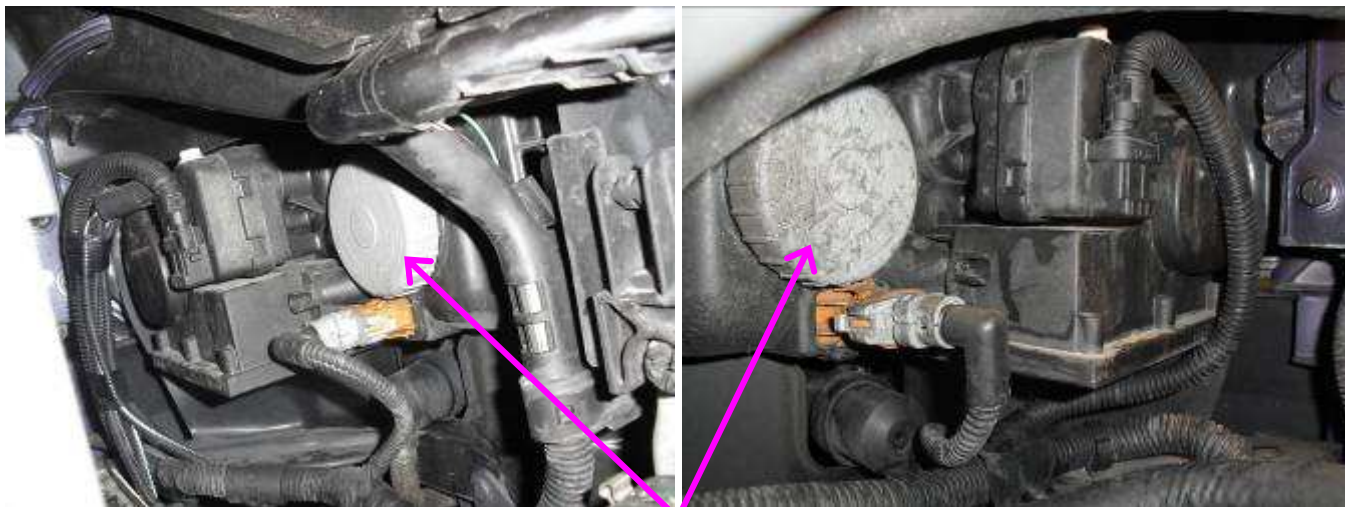
- 1 pince fine et longue, ou des doigts très agiles !

### Temps nécessaire :

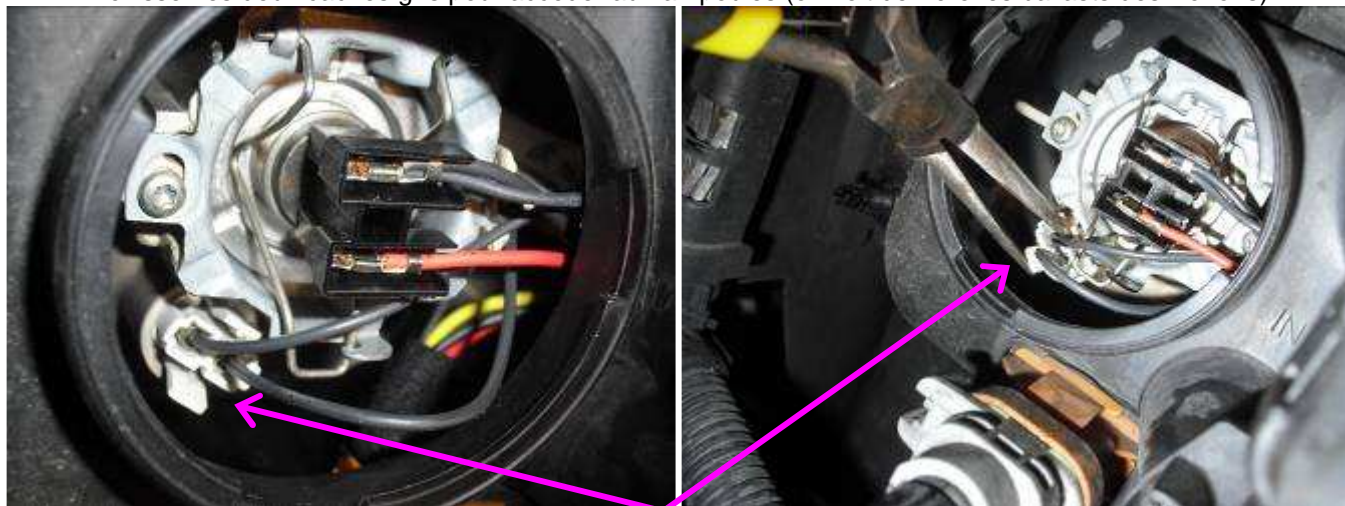
J'ai mis en gros une dizaine de minutes, en prenant son temps, photos...

.....  
Tuto rédigé par duc.l - Mise à jour du 27/03/2011  
.....

### #1 Dépose

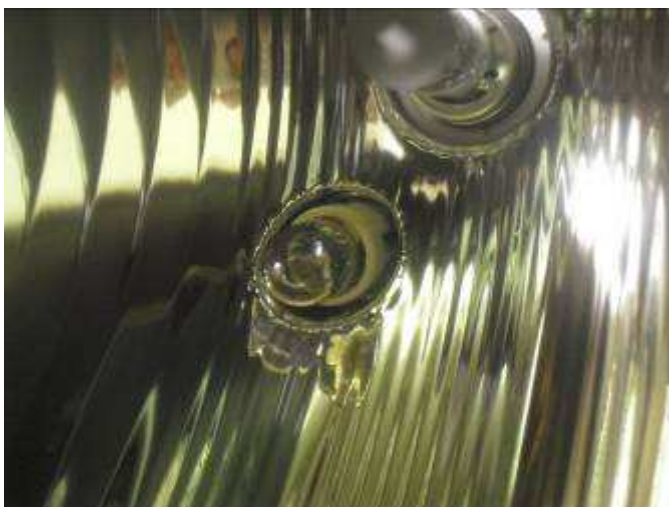


Dévisser les deux caches gris pour accéder aux ampoules (on voit derrière les ballasts des Xénon)



Il faut sortir de son logement l'ampoule de la veilleuse (culot blanc), en serrant les deux ergots à l'aide d'une pince fine et longue, ou des doigts très agiles... Au passage, on voit l'épingle qui tient l'ampoule des feux de croisements

## #2 Remplacement de l'ampoule



A gauche une ampoule ; à droite, la LED



Il suffit de tirer sur l'ampoule pour la sortir du culot, et enficher la LED à la place.

Ensuite, reclipser le culot à sa place, et reposer le bouchon gris en faisant attention de bien enclencher les 3 ergots (flèche gravée sur le bouchon orientée vers la plus large des 3 encoches).

Ci-contre, photo de comparaison de la taille de la LED et de l'ampoule (elles avaient bien vécu mes ampoules... !!!).

## #3 Admirez le résultat...



AVANT



APRES



AVANT



APRES



Je réalise mes tutos lors des opérations menées sur mon vaisseau, mais en m'appuyant sur les informations glanées sur les forums pour l'Avantime :



Amicale  
AVANTIME.fr



AVANTIME  
connexion.fr

