

REVISION POMPE DE DIRECTION ASSISTÉE

Une fois la pompe démontée, on peut commencer la révision de la pompe. Pour ma part pas de problème de fonctionnement de la pompe de DA mais début de fuite hydraulique. J'ai donc décidé de la démonter pour changer les joints.

Jointes nécessaires :

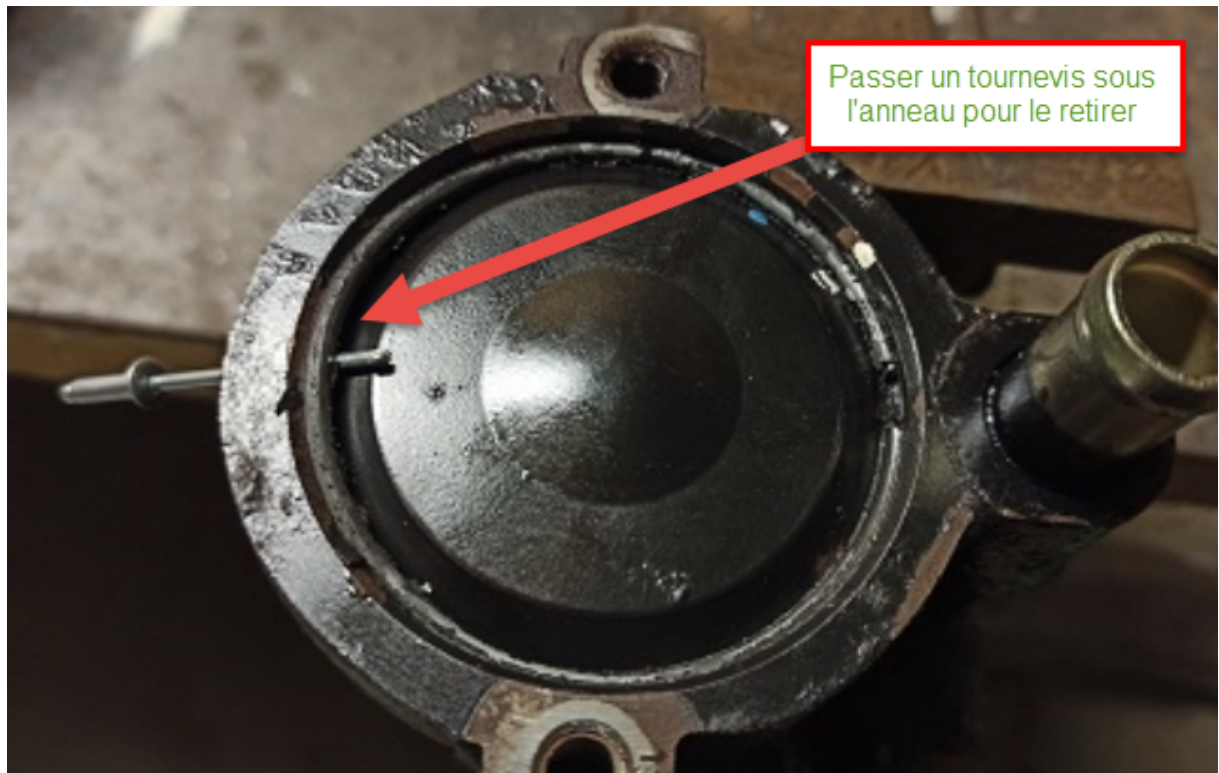
1 joint torique 62x3 commandé sur 123 roulement ref: OR-62X3-FPM80. Prix 4.3€

1 joint spi 19.05x33.4x8 commandé sur Ebay ref: F-00143 Prix 3.42€

1. La pompe



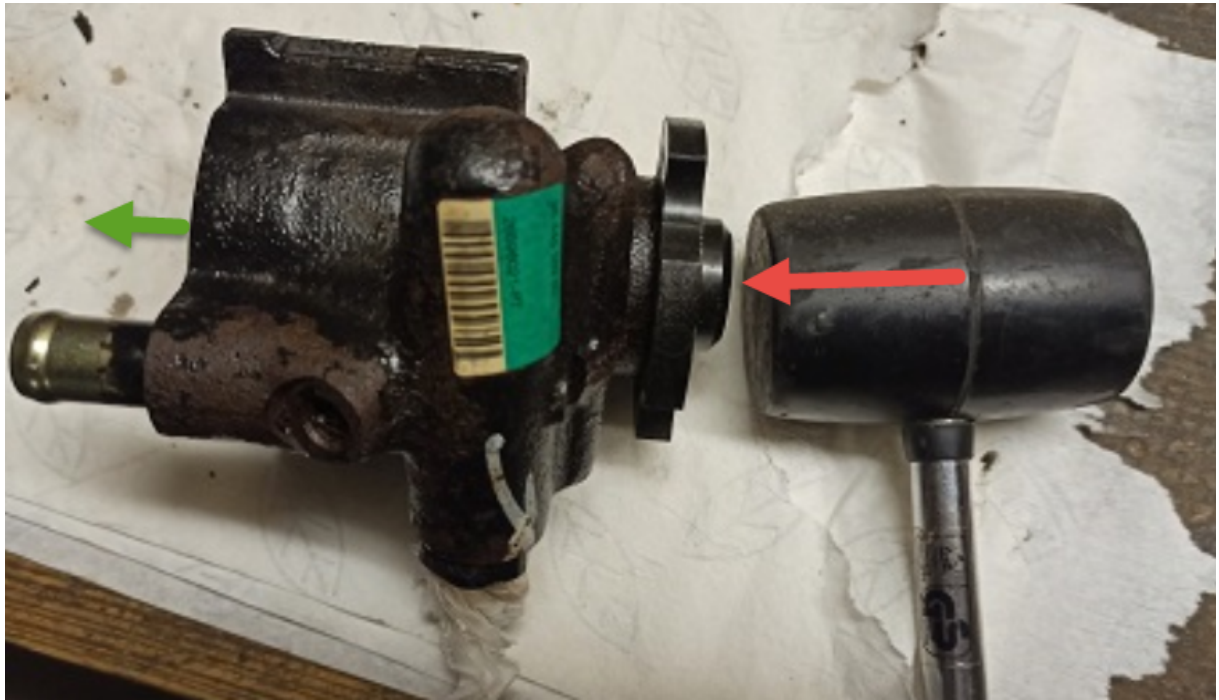
2. Démontage du couvercle arrière de la pompe. Il y a un anneau qui maintient le couvercle qu'il faut démonter. Pour cela j'ai utilisé un rivet permettant de sortir l'anneau de la gorge. Il y a un orifice pour passer le rivet sur le côté de la pompe.



Anneau retiré

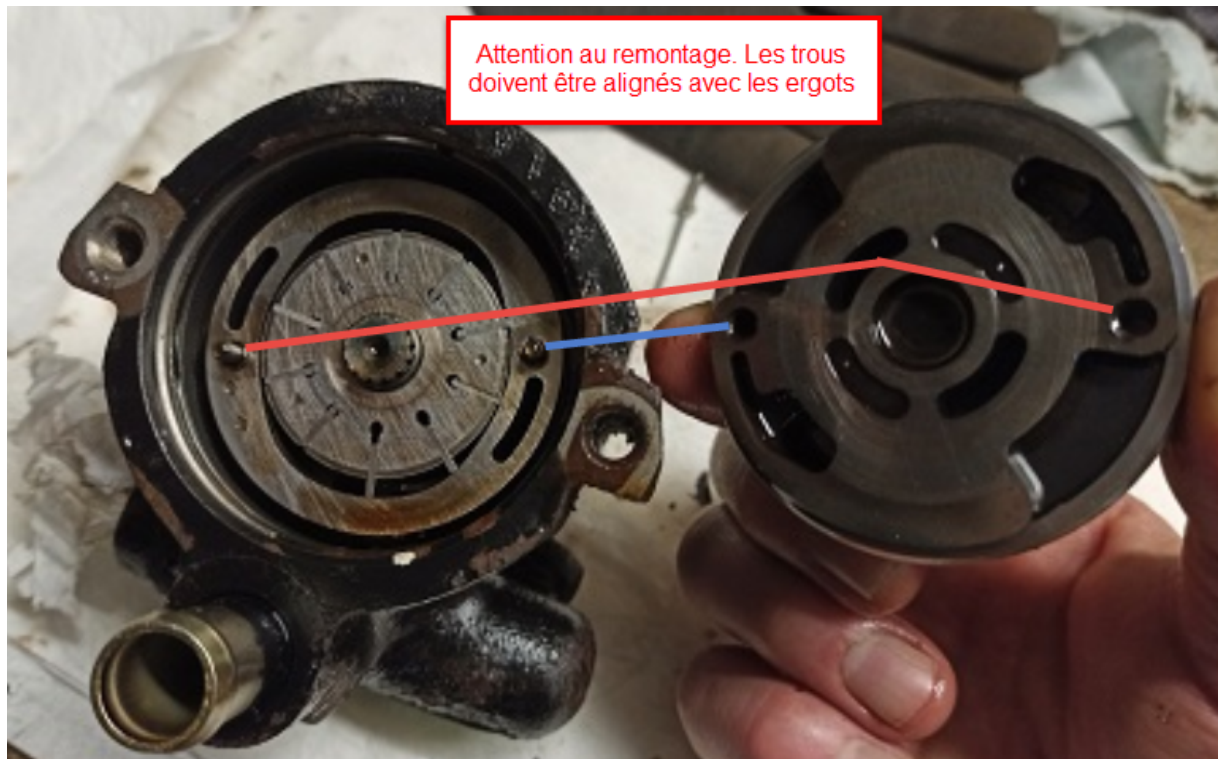


3. Taper sur l'avant de la pompe à l'aide d'un maillet pour sortir le couvercle arrière.

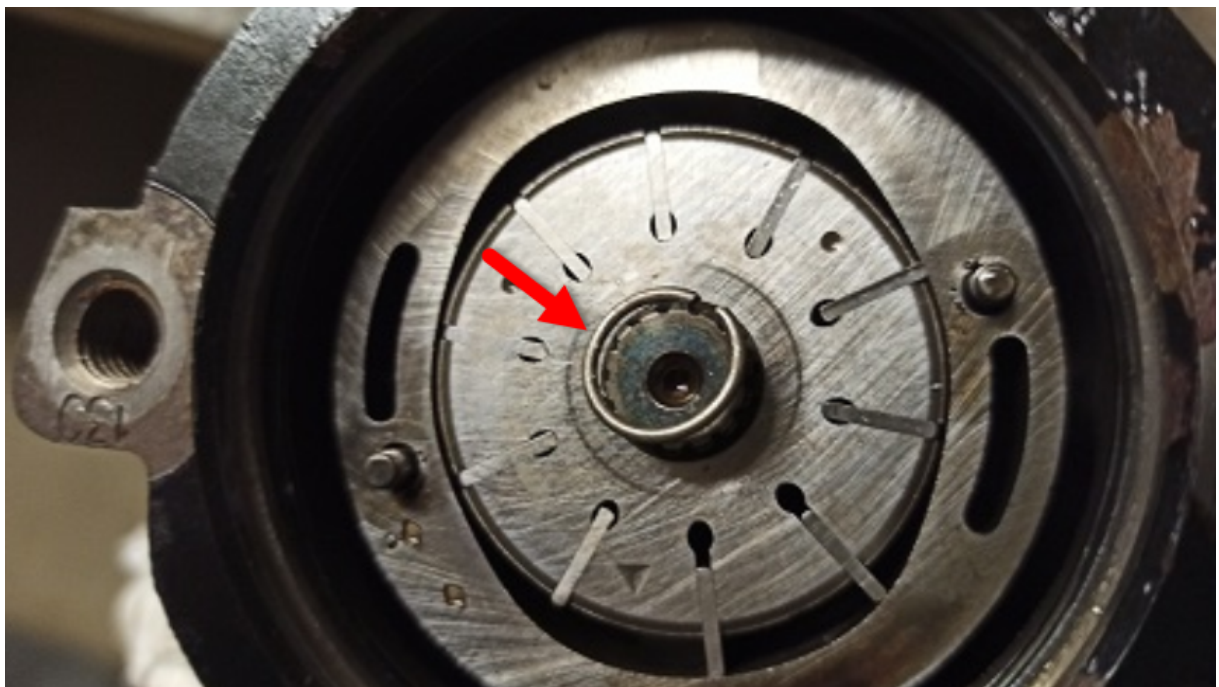


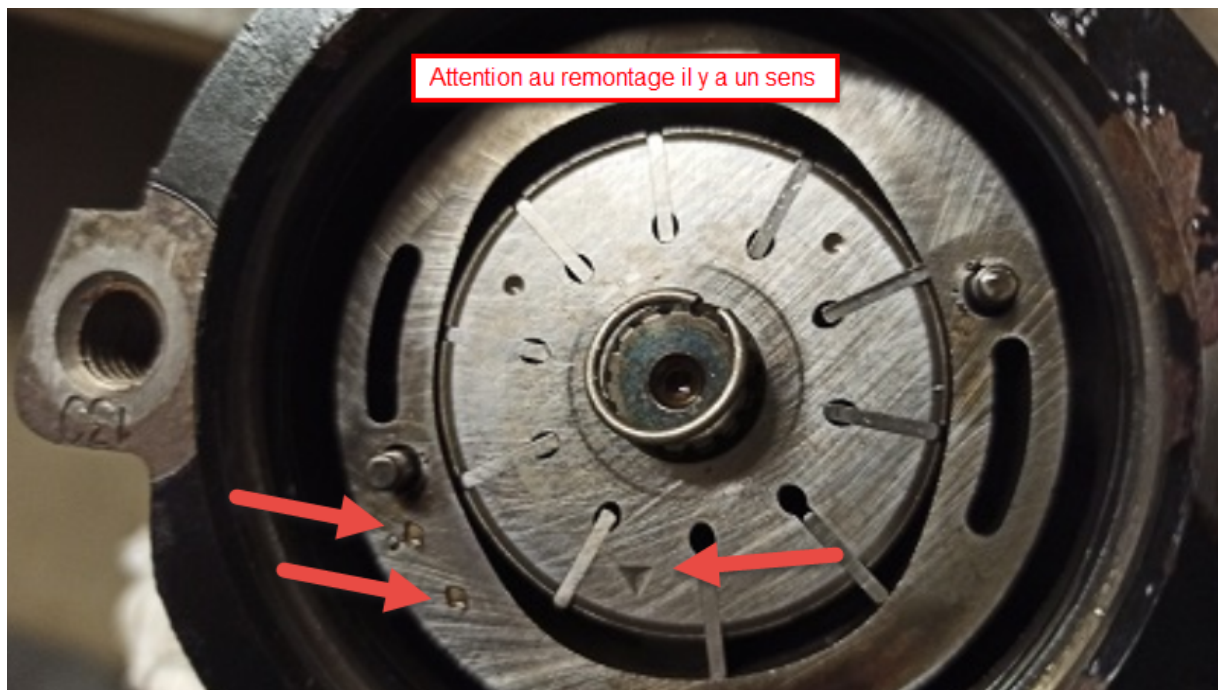
4. Couvercle retiré.





5. Démontage du circlips de l'axe de poulie.





6. Sortir l'axe de poulie.



Axe retiré



7. Sortir les axes de guidage



8. Sortir le stator de la pompe



9. Sortir le rotor



10. Sortir la pièce de fond



11. Tous les éléments retirés



12. Enlever le joint



13. Retirer le joint spi avant

Pour cela, taper avec un tournevis sur l'extérieur du joint. Cela va le déformer et permettra de le sortir de son logement.



14. Une fois tous les éléments retirés faire un nettoyage du corps de pompe.

15. Après le nettoyage on peut commencer le remontage.

16. Mise en place du joint spi

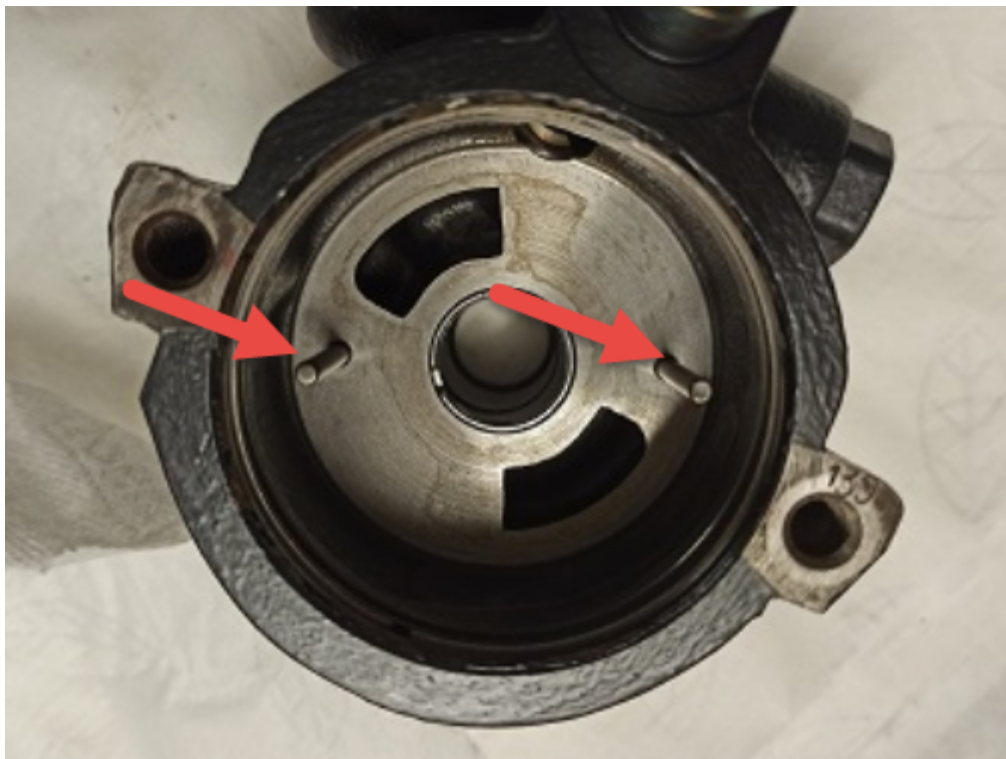
Je n'ai pas de presse et me suis servi de l'étau et d'une douille de 24 pour le mettre en place.



17. Joint spi en place



18. Mise en place des axes de guidages



19. Mise en place de la pièce de fond

Au fur et à mesure du remontage j'ai mis de l'huile de DA pour que les pièces soient lubrifiées.



20. Mise en place du rotor



21. Mise en place du stator



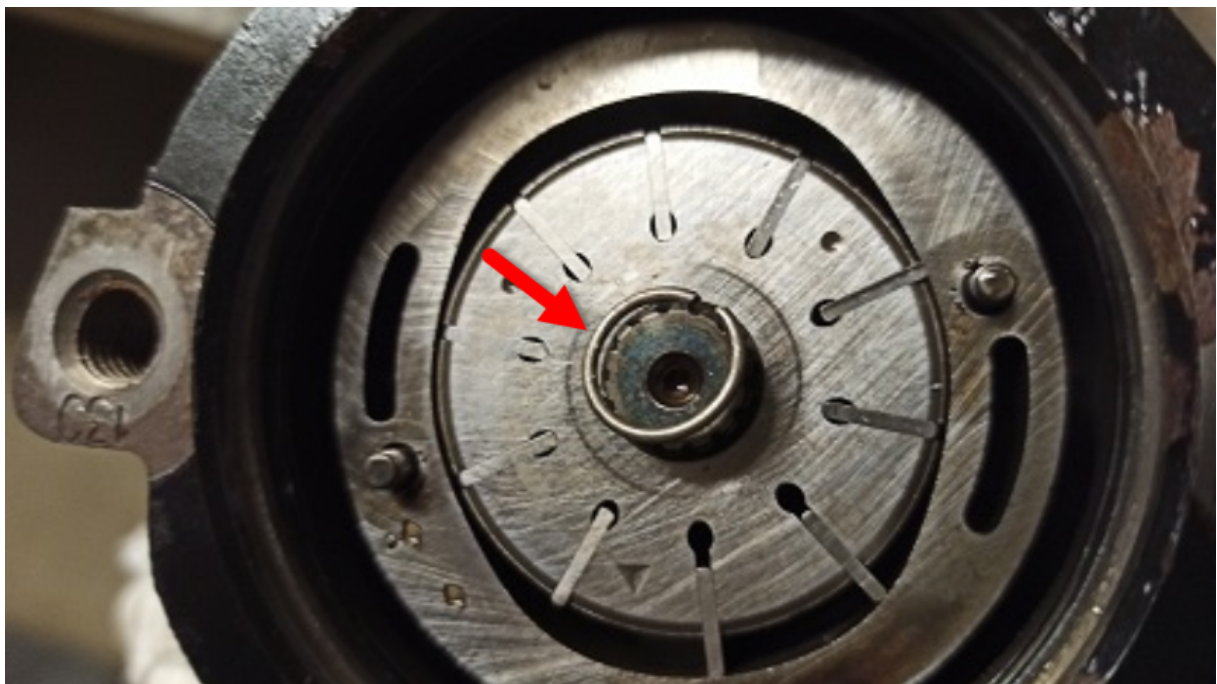
22. Mise en place de l'arbre



23. Arbre en place



24. Mise en place du circlips



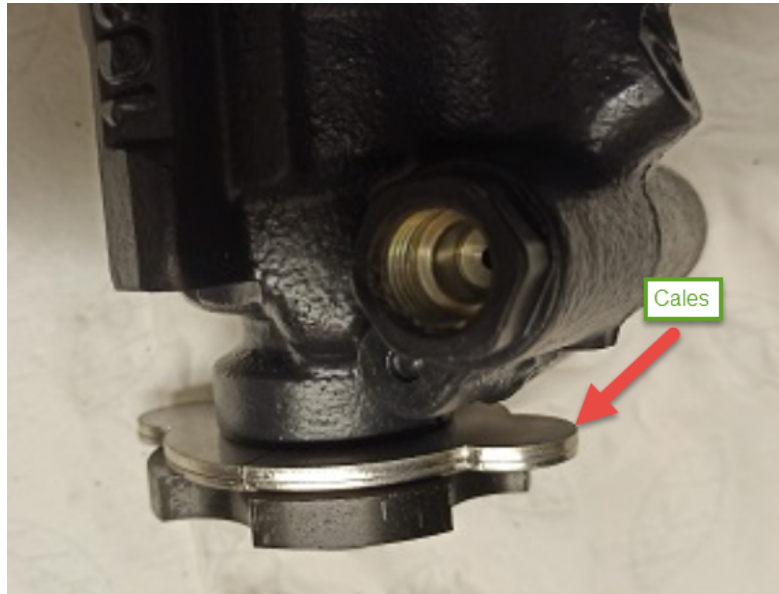
25. Mise en place du joint arrière



26. Mise en place du couvercle.

Attention avant de mettre le couvercle en place il faut bloquer l'arbre avec des cales. Épaisseur des cales \Rightarrow 4mm.

Sans le blocage de l'arbre par des cales, on ne peut pas mettre le couvercle en place. Le couvercle bute sur l'arbre.



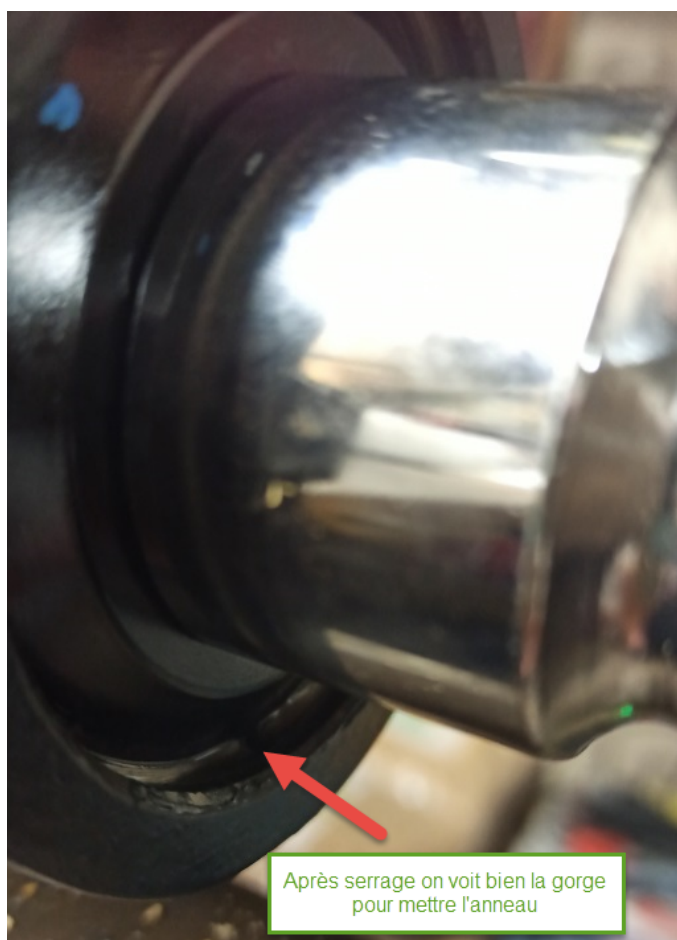
27. Mise en place du couvercle.



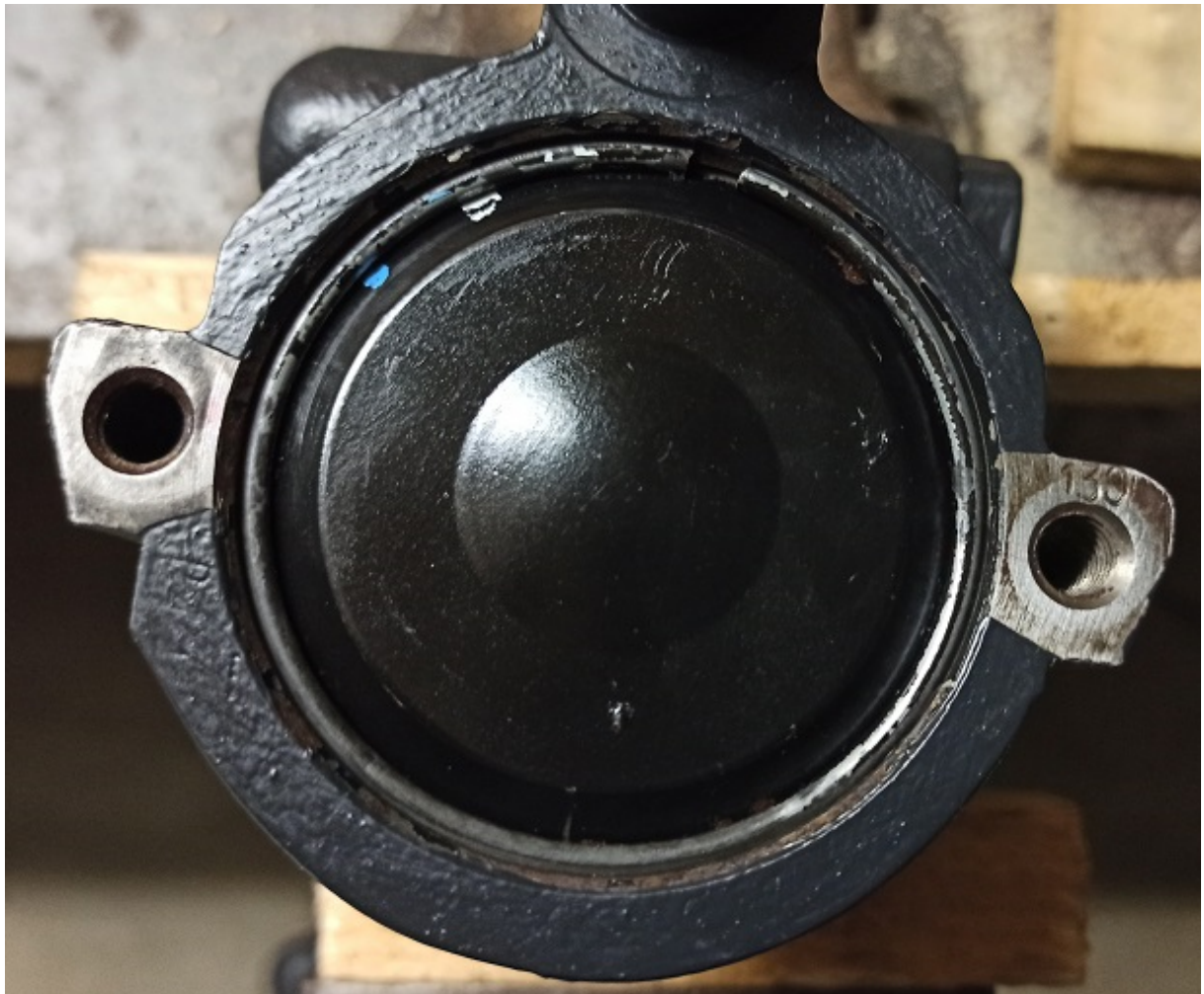
28. Comme pas de presse j'ai de nouveau utilisé l'étau pour mettre le couvercle à l'aide d'une douille de 32mm.



29. Une fois le couvercle en place, on voit bien la gorge pour mettre l'anneau.



30. Mise en place de l'anneau



Voilà la révision de la pompe est terminée. Reste à la remonter.