

Démontage du rétroviseur électrochrome intérieur.

Par Jean-Marc

La référence du rétro intérieur de notre coupé est : 11530, (spécifique Peugeot à cause des détecteur de pluie.)

Déposer le rétroviseur du pare brise en le poussant vers le bas et puis en tirant vers soi, avec délicatesse.

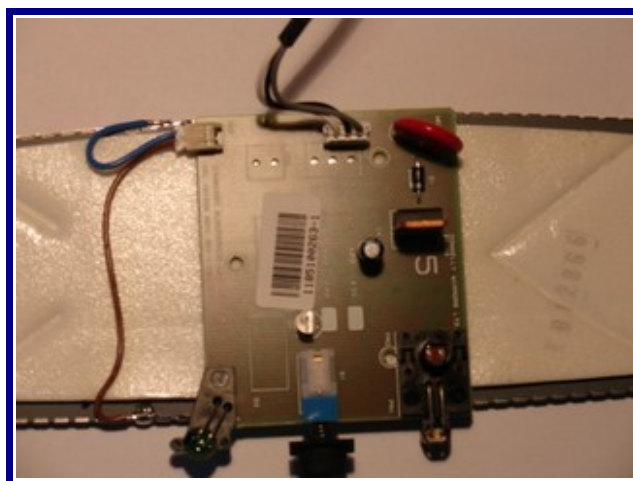
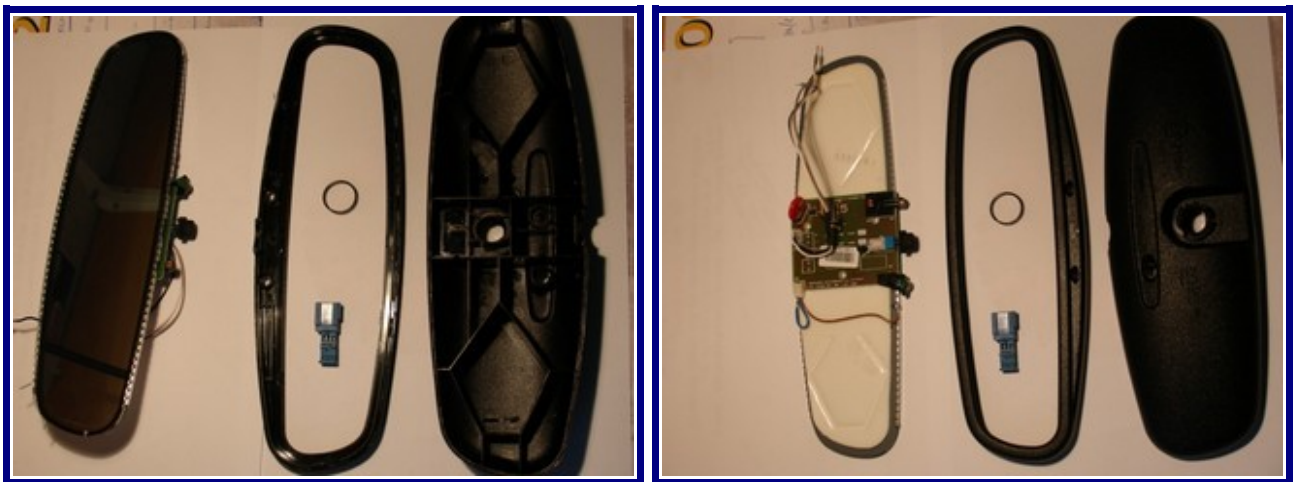
Débrancher le connecteur bleu à 3 voies.

Sur l'établi (ou autre surface bien dégagée et éclairée) poser le rétro et défaire les trois fils qui sont dans le connecteur(1= noir ; 2=blanc ; 3=gris).

Dégager le pied du rétro.

Sur l'élément de rétro-vision, décoller la face avant de la partie arrière à l'aide d'une pointe de couteau (attention aux possesseurs de deux mains gauches ! de ne pas se blesser) en faisant plusieurs fois le tour et en tirant vers soi l'avant du rétro.

Une fois ouvert, décoller soigneusement la partie miroir et sa platine électrique.



Une fois ouvert, décoller soigneusement la partie miroir et sa platine électrique

Pour info : il y a deux capteurs de luminosité, un devant (trou à droite du bouton marche arrêt) et un derrière

Reste à faire :

Changer la partie arrière(voir annonce pièces détachées).

Remonter le miroir.



Surtout n'oubliez pas la super glue ou du le double face à l'endroit des petites flèches ça évitera qu'il vibre avec les basses du poste.

Recoller la face avant.

Repasser les câbles dans l'embase.

Mettre les fils dans le connecteur.

Remonter le rétro.

Vérifier que ça marche bien.