



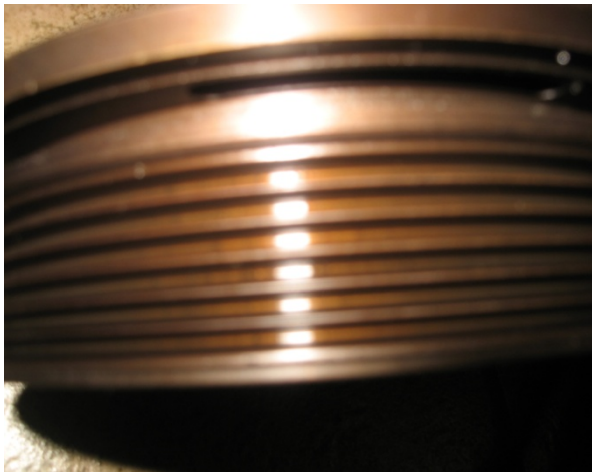
Remplacement Poulie Damper 2.2 dci Avantime

DIAGNOSTIC DE LA PANNE

- Bruit mécanique compartiment moteur.
- La courroie ne tourne pas à la bonne vitesse au ralenti.
- Défaut « charge » sur tableau de bord.
- Perte par moment de l'assistance hydraulique sur la direction assistée.
- Pas de charge de la batterie (contrôle de tension au voltmètre).

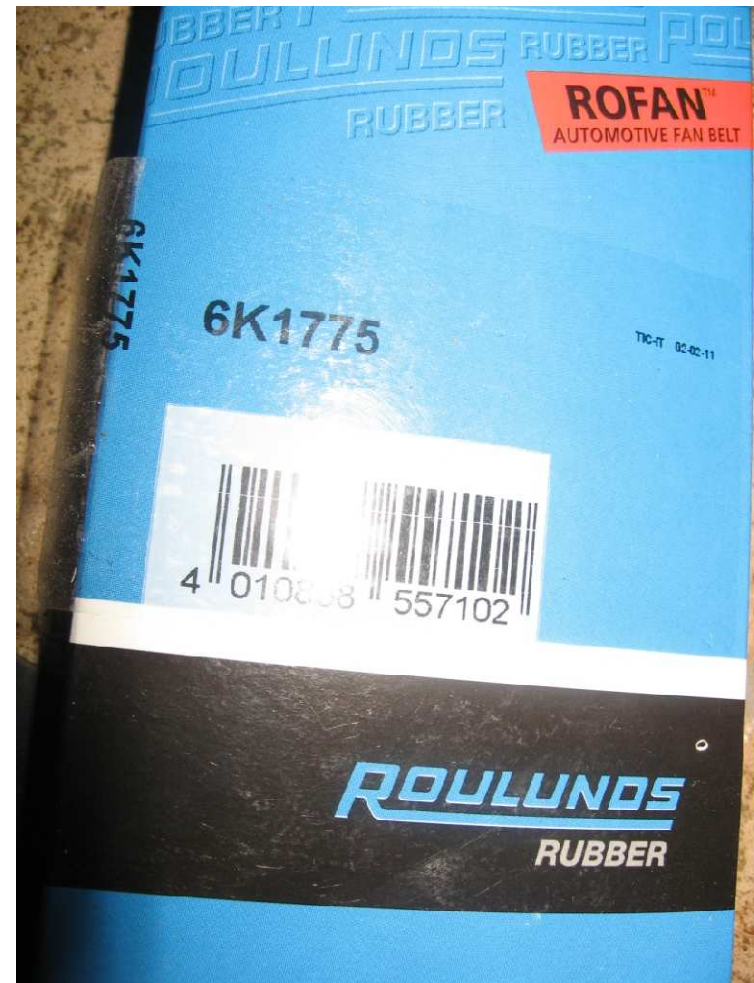
PIECES DE RECHANGE

- Poulie Damper



PIECES DE RECHANGE

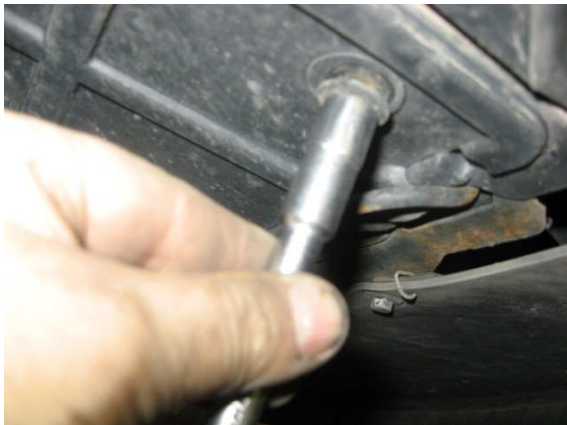
- Courroie des auxiliaires



Démontage

Pour le changement de la poulie Damper, il faut déposer la roue droite , les carters de protection en plastique du passage de roue, le cache sous le moteur, le bac de lave glace, le galet du tendeur et la courroie des auxiliaires.

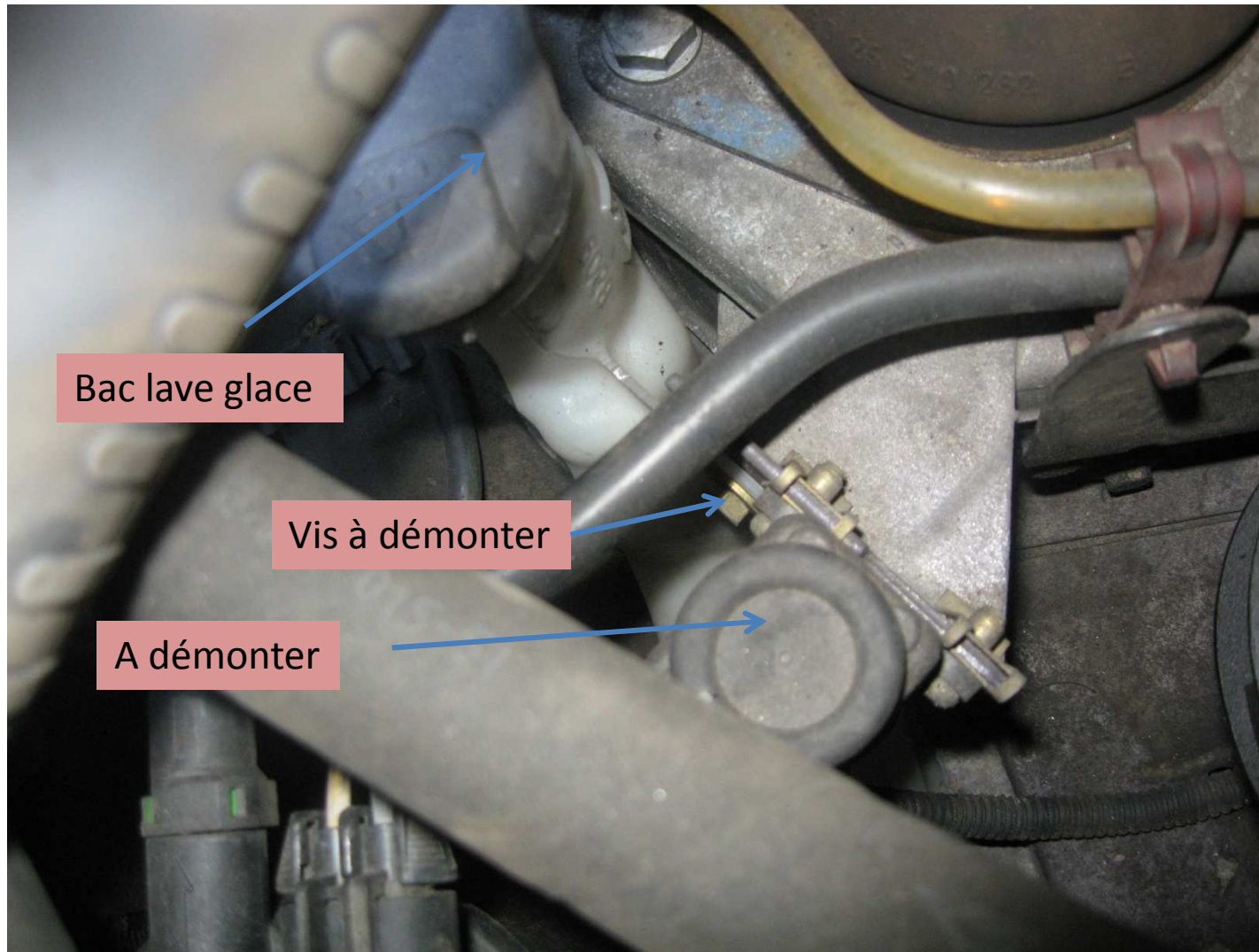
Démontage cache sous bac lave glace



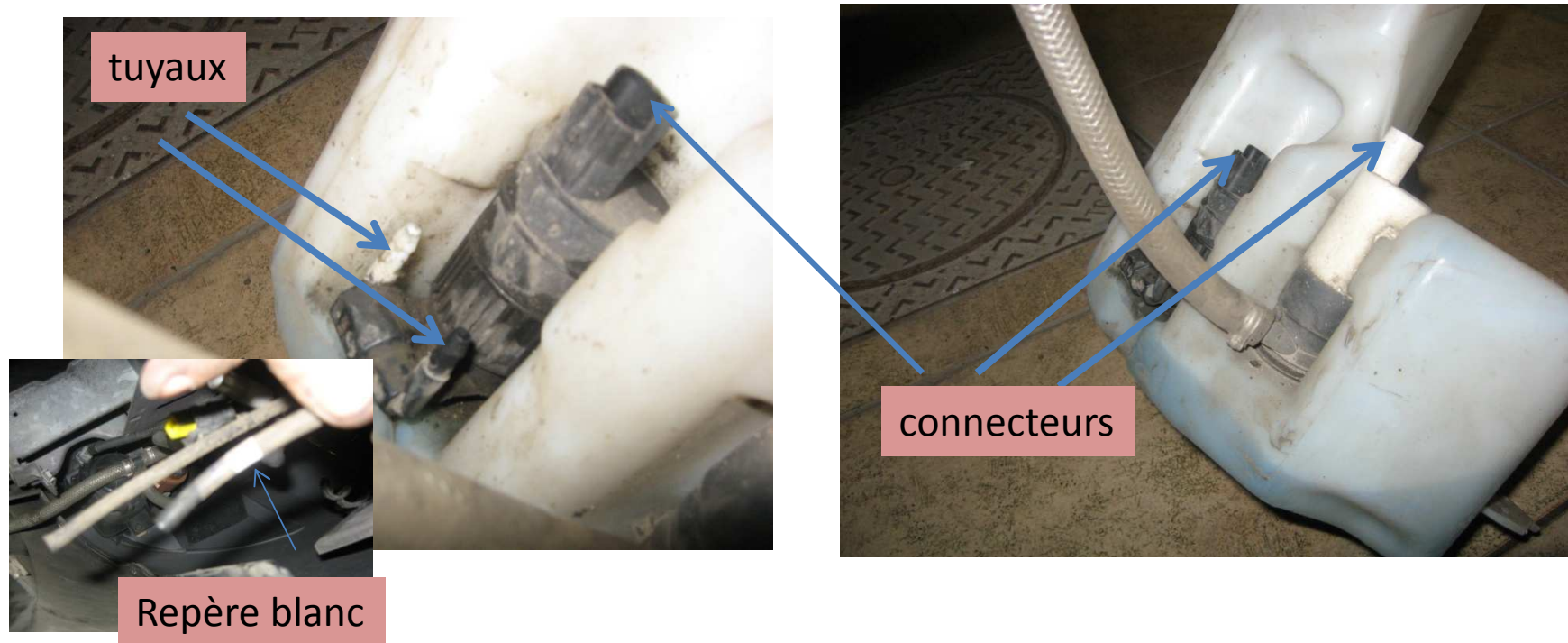
Démontage bac lave glace



Vue de dessus lave glace



Dépose bac de lave glace



Dépose par le bas du bac (attention au contacteur de choc en partie haute à déposer pour pas le casser au remontage), dépose des deux connecteurs
Dépose des deux tuyaux du lave glace (repère blanc et noir sur tuyaux)

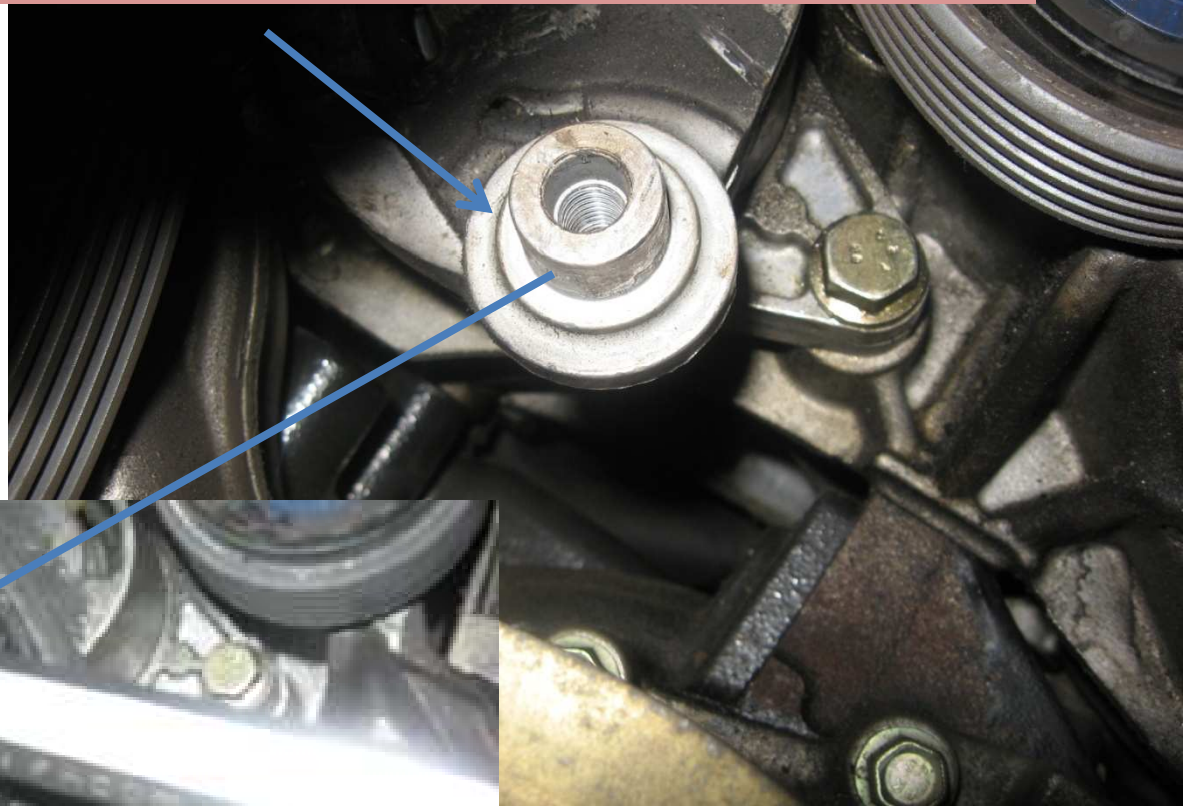
Position de la courroie



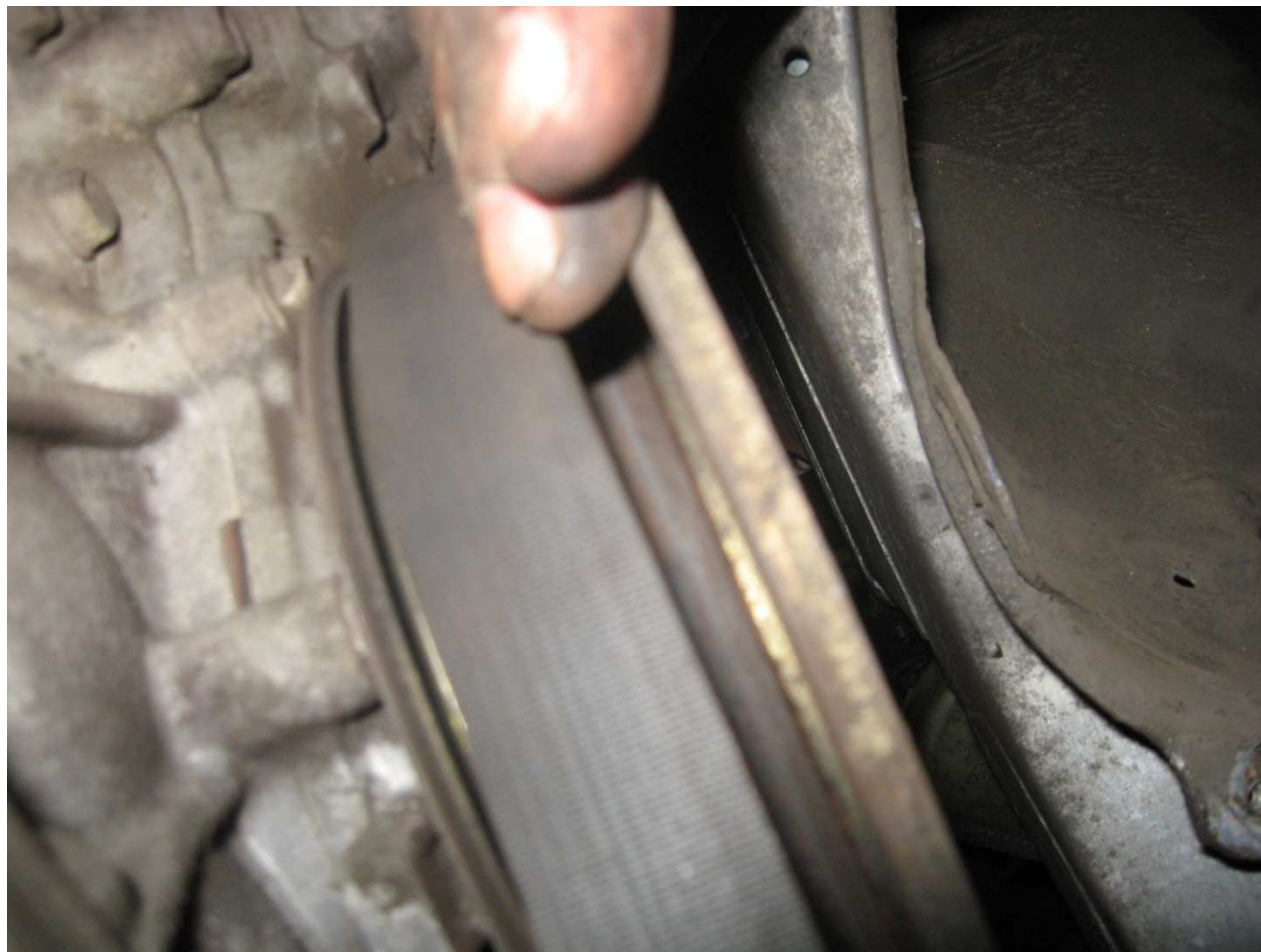
Galet sur tendeur déjà enlevé (à démonter pour enlever la courroie)

Démontage du galet du tendeur

Galet sur tendeur déjà enlevé (à démonter pour enlever la courroie)



Poulie Damper cassée



Démontage poulie



Poulie damper retirée



Remontage

Pour le remontage, on procède en sens inverse, poulie damper à serrer, courroie à mettre en place, galet à serrer sur tendeur, lave glace à remettre à sa place, contacteur de choc à refixer, plastiques passage de roue à remonter (il faut des nouvelles attaches) et cache sous moteur à mettre en place. Ne pas oublier de rebrancher les tuyaux lave glace et les connecteurs des pompes et la roue .

Remontage poulie, courroie et galet



Mettre la courroie en place en oubliant une poulie du bas avec le galet tendeur en place , faire un effort de serrage sur la vis du galet , celui-ci se déplace (effort du ressort à vaincre) et déplacez celui-ci avec la clef, il ne reste plus qu'à mettre la courroie sur la dernière poulie et vous lâchez tout.